

防水・塗床工事を主に 実績を重ねてまいりました。

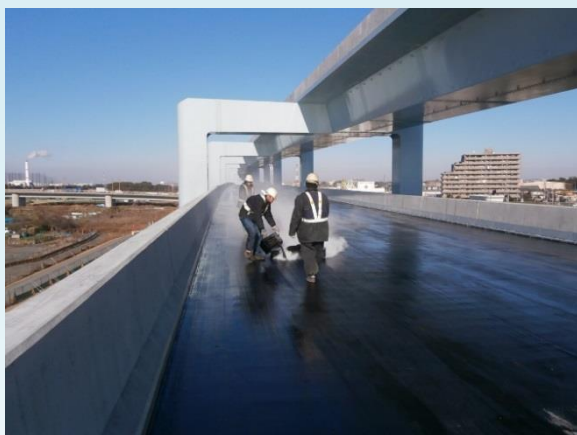
皆様のご要望にお応えすべく、全国各地で施工しております。
これからも技術革新に努め、インフラを足元から支えながら
住みよい社会づくりに貢献してまいります。

〈等々力陸上競技場 ウレタン舗装〉

床版防水工事

高速道路、新幹線の床版防水工事を行っております。

〈高速道路床版防水〉



防水工事

アスファルト防水、シート防水、塗膜防水などの防水工事を主たる事業としております。

〈駐車場防水〉



〈浄水層 超速硬化ポリウエア吹付〉



ゴムチップ舗装

陸上競技場、テニスコート等のスポーツ施設、公園等で多く使われております。

〈サイクリングロードカラーゴムチップ〉



〈屋上庭園カラーゴムチップ〉



水性カラー塗装塗布

カラー舗装、景観舗装を行っております。

〈テニスコート水性塗布〉



塗床工事

各種工場の塗床でも多くの実績を残しております。

〈自動車部品工場〉



抗菌床工事

HACCPに対応した工事を施工しております。

〈漁港荷捌施設〉



舗装クラック修復 [イソシールAC]

～ ヒアリ対策推奨材料 ～

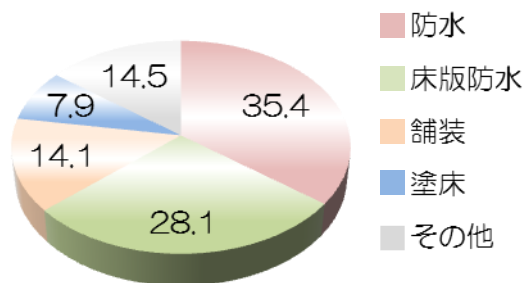
常温型の簡易路面補修材で
舗装の延命化と機能回復を図ることができます。

【シールパイプ工法】 - 常温硬化型 -



(ボトル式携帯用簡易充填剤)

事業比率 (%)



SHOKEN

照見工業株式会社

営業種目

各種塗床工事、FRP防水工事、ウレタン防水工事
床版防水工事、ゴムチップ施工、建設塗装工事
各種スポーツ施設工事（陸上競技場、テニスコート）

設立

昭和55年

代表取締役

磯田 延

本社

〒731-0101 広島市安佐南区八木9-21-8
TEL : 082-873-4283 FAX : 082-873-4295
URL : shouken.co@ia5.itkeeper.ne.jp

東京営業所

〒156-0052 東京都世田谷区経堂4-1-8
TEL : 03-5426-2361 FAX : 03-5426-2362

大阪営業所

〒561-0894 大阪府豊中市勝部3-1-40
TEL : 06-6854-2323 FAX : 06-6854-2324

米子営業所

〒683-0802 鳥取県米子市福原6-2-19
TEL : 0859-23-2556 FAX : 0859-23-2557

